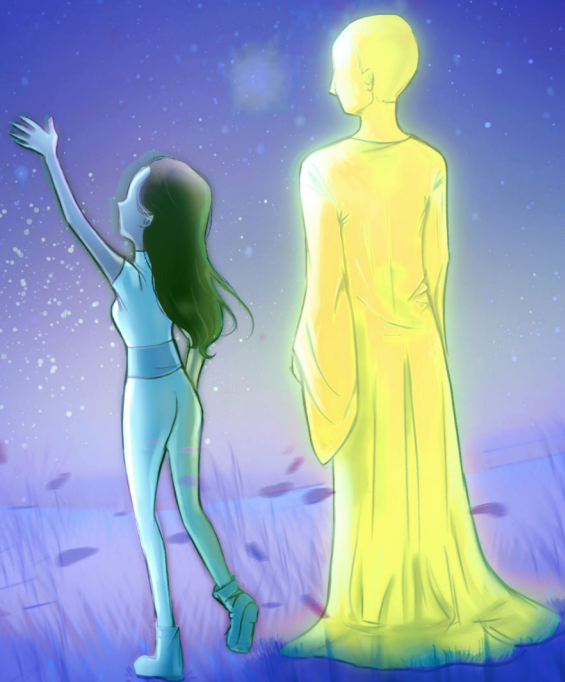


LULUMINEUSE

SOOFETTE

LES VOYAGES D'HÉLINE

CHAPITRE 7 LA PYRAMIDE D'ARGENT



LA BD TIRÉE DE LA SAGA AUDIO
"LES AVENTURES DE LULU"
ÉCOUTÉE PAR PLUS DE 20 000 AUDITEURS



IL Y A QUELQUE CHOSE QUE JE VEUX TE MONTRER À PRÉSENT !

UN CASINO DE L'ESPACE ?
LE BLACK JACK INTERGALACTIQUE ?
EXCUSE-MOI, C'EST MA MANIÈRE
À MOI DE DÉCOMPRESSER !

L'HUMOUR EST UNE TRÈS BONNE CHOSE !
LES CONTRACTIONS ABDOMINALES
PROVOQUENT UN NETTOYAGE DU
PLEXUS.

MERCI DOCTEUR STRANGE.

JE RÊVE,
ON EST SOUS L'EAU !

NOUS SOMMES
SOUS L'EAU, DANS L'OcéAN
PACIFIQUE, PLUS
EXACTEMENT.

COMMENT SE FAIT-IL QU'ON
PUISSE VOIR AUSSI CLAIREMENT ?

À QUELLE PROFONDEUR
SOMMES-NOUS ?

À DES MILLIERS DE
MÈTRES DE PROFONDEUR,
DANS LES ABYSSES.

LES ABYSSES OCCUPENT
DEUX TIERS DE LA
SURFACE DE LA TERRE.

JUSQUE DANS LES ANNÉES
SOIXANTE-DIX LES TERRIENS
PENSAIENT QUE LA VIE Y
ÉTAIT IMPOSSIBLE,

JUSQU'À CE QU'ILS
COMPRENENT
LEUR ERREUR.

ILS DÉCOUVRIRENT DANS LES
FOSSÉS OCÉANIQUES,

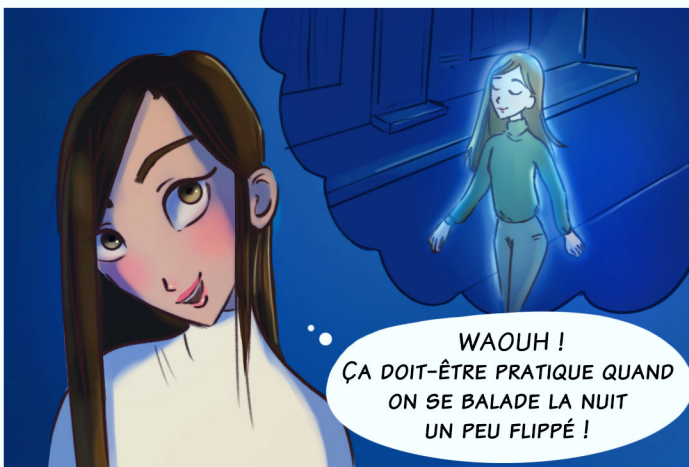
UN FOISONNEMENT DE VIE JUSQUE-LÀ IGNORÉ.
NOUS POUVONS L'OBSERVER CLAIREMENT GRÂCE
À NOTRE TECHNOLOGIE .



QUELS SONT CES POISSONS
QUI IRRADIENT ?



CES ANIMAUX MARINS
PRODUISENT DE LA
LUMIÈRE À LA SURFACE
DE LEUR CORPS.



WAOUH !
ÇA DOIT-ÊTRE PRATIQUE QUAND
ON SE BALADE LA NUIT
UN PEU FLIPPÉ !



LE FAIT EST QUE VOUS
EN SERIEZ CAPABLES.
POUR ÇA, VOUS DEVEZ
CHASSER TOUTE PEUR
DE VOTRE ESPRIT...



HMMM...
OK, JE ME
SERVIRAI DE
LA LUMIÈRE DE
MON TÉLÉPHONE.
C'EST COOL
AUSSI, NON ?



NOUS NOUS APPROCHONS DE NOTRE DESTINATION...



POURQUOI TU NE
NOUS Y EMMÈNES
PAS DIRECTEMENT ?



TU N'AIMES PAS
VISITER LES FONDS
MARINS ?



SI, J'ADORE, MERCI.
C'EST VRAI QUE
C'EST BEAU !



JE VOIS OÙ NOUS
ALLONS. OH MON
DIEU, QUELLE
SENSATION !
JE SUIS SI ÉMUE.



JE ME RENDS
COMPTE QUE JE NE
CONNAIS MÊME PAS
TON PRÉNOM !



EH BIEN, CHOISIS-MOI
UN SURNOM. CE SERA
PLUS SIMPLE, CAR MON
NOM EST IMPOSSIBLE
À REPRODUIRE DANS
TA LANGUE...



JE VAIS T'APPELER
GRAND AIGLE !



AH ?
POURQUOI CE NOM ?

JE NE SAIS PAS, ÇA CORRESPOND À
L'IMAGE QUE J'AI EUE À L'INSTANT.

EH BIEN, TU AS VU JUSTE, MON NOM A UN RAPPORT
AVEC MA CONSTELLATION D'ORIGINE...



BINGO !
MOI, C'EST HÉLINE !

TON NOM SIGNIFIE :
"ÉCLAT DU SOLEIL".



LES NOMS NE SONT QU'UNE ÉMANATION
DE NOTRE ÊTRE VÉRITABLE, OÙ SE CONCENTRENT TOUTES
LES INFORMATIONS DE NOTRE EXISTENCE.
ILS PORTENT NOTRE VIBRATION .

MAIS SI L'EXISTENCE
N'A PAS DE FIN NI DE
COMMENCEMENT ?

ALORS TU COMPRENDRAS
QU'AU PLUS PROFOND DES CHOSES ...

NOUS PORTONS TOUS LE NOM "AMOUR" !

᠎ᠠᠨᠠᠭᠤᠨᠠᠨᠠᠨᠠᠨᠠᠨᠠᠨᠠᠨᠠᠨ

QUE DEMANDENT-ILS ?

CE SONT LES GARDIENS DE LA
CITÉ SOUS-MARINE. ILS NOUS
INVITENT À ENTRER.

TOI AUSSI TU PEUX LES COMPRENDRE, SI
TU NE CHERCHES PAS À ANALYSER MENTALEMENT.

TON COEUR TRADUIRA PARFAITEMENT CHAQUE
HARMONIQUE DE CETTE LANGUE À TA CONSCIENCE .
CETTE LANGUE EST SUR UNE FRÉQUENCE SUPÉRIEURE
À CELLE QUE TU CONNAIS.

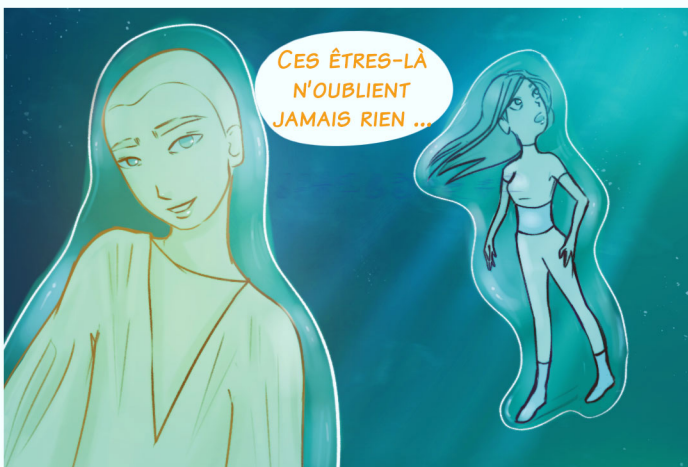


来迎子
来迎



AH ! ILS SE SOUVIENNENT DE MOI !

IL Y A QUELQUES ANNÉES J'AI ÉTÉ ACCUEILLIE ICI LORS D'UN VOYAGE CONSCIENT ! JE SUIS HEUREUSE QU'ILS ME RECONNAISSENT.



CES ÊTRES-LÀ N'OUBLIENT JAMAIS RIEN ...



C'EST DRÔLE ! ON A BEAU ÊTRE SOUS L'EAU, J'AI L'IMPRESSION DE ME MOUVOIR DANS LES AIRS !



C'EST NORMAL : LA DENSITÉ DE LA MOLECULE DE L'EAU À ÉTÉ DIMINUÉE ICI ET TA FRÉQUENCE A SENSIBLEMENT AUGMENTÉ, CE QUI REND LA RÉSISTANCE MOINS ÉLEVÉE .



C'EST UNE GRANDE PYRAMIDE, LÀ, AU CENTRE DE LA CITÉ ?



OUI !

ELLE EST MAGNIFIQUE !

ELLE SEMBLE FAITE DE CRISTAL .

ELLE EST BIEN FAITE DE CRISTAL.

JE ME SENS ATTIRÉE VERS ELLE.



TES CENTRES SUPÉRIEURS, ET PLUS PARTICULIÈREMENT TES TROIS DERNIERS CHAKRAS SONT EN PERMANENCE ATTIRÉS PAR LES ENERGIES DE HAUTE FRÉQUENCE ÉMANANT DE LA GRANDE PYRAMIDE .

À QUOI SERT-ELLE ?



C'EST L'UN DES CENTRES D'AUGMENTATION VIBRATOIRE DE LA PLANÈTE.



ELLE ÉMET DES ONDES POUR LA PLANÈTE ?



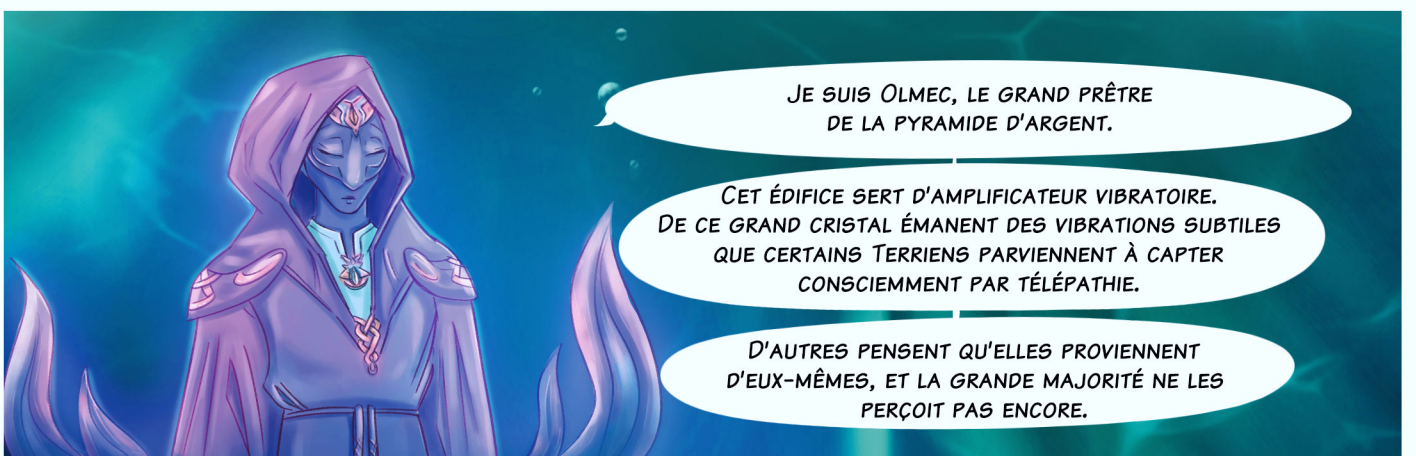
ON PEUT VOIR ÇA COMME UNE TECHNOLOGIE QUI SERT À SPIRITUALISER LA MATIÈRE... MAIS PAS SEULEMENT. NOUS ALLONS RENCONTRER UNE PERSONNE QUI T'EN PARLERA PLUS EN DÉTAIL.



C'EST IMMENSE À L'INTÉRIEUR ET IL N'Y A PAS D'EAU.

OUI, SEUL L'EXTÉRIEUR EST SUBMERGÉ...

LE VOILÀ QUI S'APPROCHE...



JE SUIS OLMEC, LE GRAND PRÊTRE DE LA PYRAMIDE D'ARGENT.

CET ÉDIFICE SERT D'AMPLIFICATEUR VIBRATOIRE. DE CE GRAND CRISTAL ÉMANENT DES VIBRATIONS SUBTILES QUE CERTAINS TERRIENS PARVIENNENT À CAPTER CONSCIEMMENT PAR TÉLÉPATHIE.

D'AUTRES PENSENT QU'ELLES PROVIENNENT D'EUX-MÊMES, ET LA GRANDE MAJORITÉ NE LES PERÇOIT PAS ENCORE.



QU'AS-TU RETENU DE CE QUE NOUS A PARTAGÉ OLMEC ?

QU'IL A UNE SACRÉE MISSION ! OU UNE MISSION SACRÉE !



COMME NOUS TOUS. CHACUN A SON ÉCHELLE DE DÉVELOPPEMENT !



OUI, J'AVAIS COMPRIS . JE BLAGUAIS UN PEU.

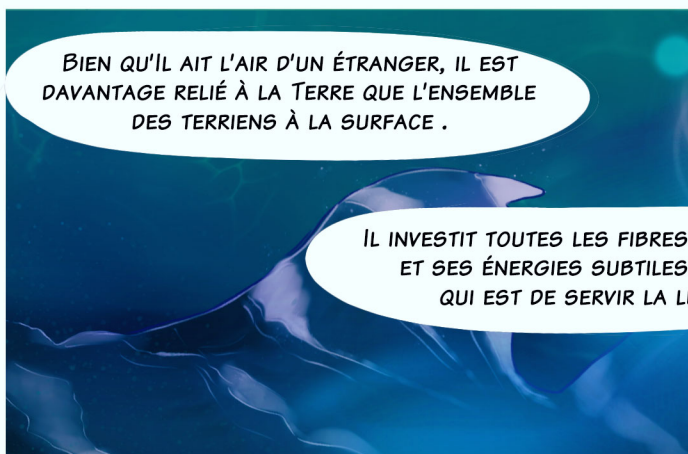
CE QUE JE RETIENS, C'EST QUE TOUT LE MONDE A SON RÔLE.



NOUS PRENONS SOUVENT LES EXTRAS-TERRRESTRES POUR DES ÊTRES EXTÉRIEURS MAIS C'EST NOTRE FAÇON DE PERCEVOIR LES CHOSES SÉPARÉES LES UNES DES AUTRES QUI NOUS DONNE CETTE FAUSSE CROYANCE.



OLMEC N'A PAS L'APPARENCE D'UN TERRIEN ET C'EST POURTANT L'UNE DES PERSONNES LES PLUS HUMAINES QUE J'AI RENCONTRÉES.

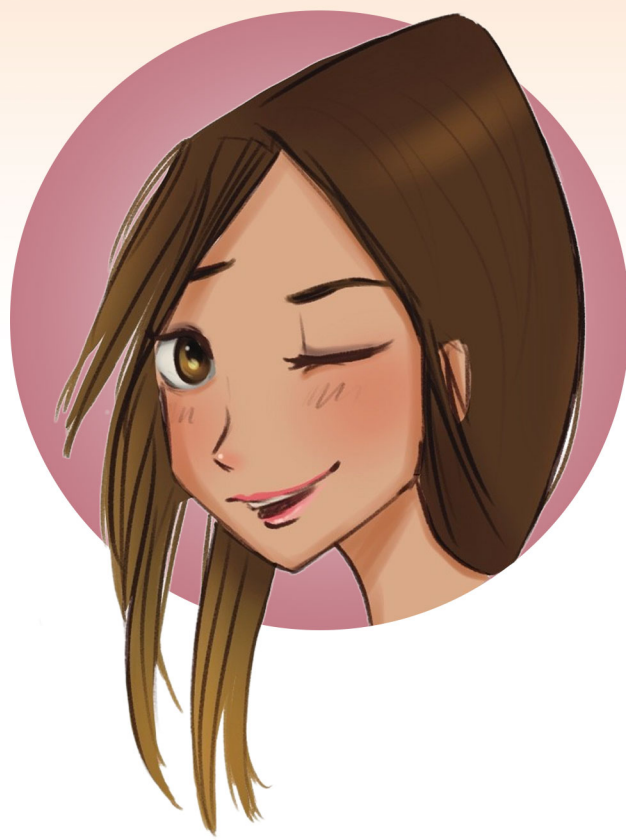


BIEN QU'IL AIT L'AIR D'UN ÉTRANGER, IL EST DAVANTAGE RELIÉ À LA TERRE QUE L'ENSEMBLE DES TERRIENS À LA SURFACE .

IL INVESTIT TOUTES LES FIBRES DE SON CORPS ET SES ÉNERGIES SUBTILES À SA VOIE, QUI EST DE SERVIR LA LUMIÈRE.

C'EST COMME UN FLUX PERMANENT QUI L'ENTOURE, LE COMPOSE ET DONT IL DISPOSE .

LA SUITE BIENTÔT...



CHAPITRE SUIVANT :

LA BICHE